

Syndicat Mixte
du Marais de Saône

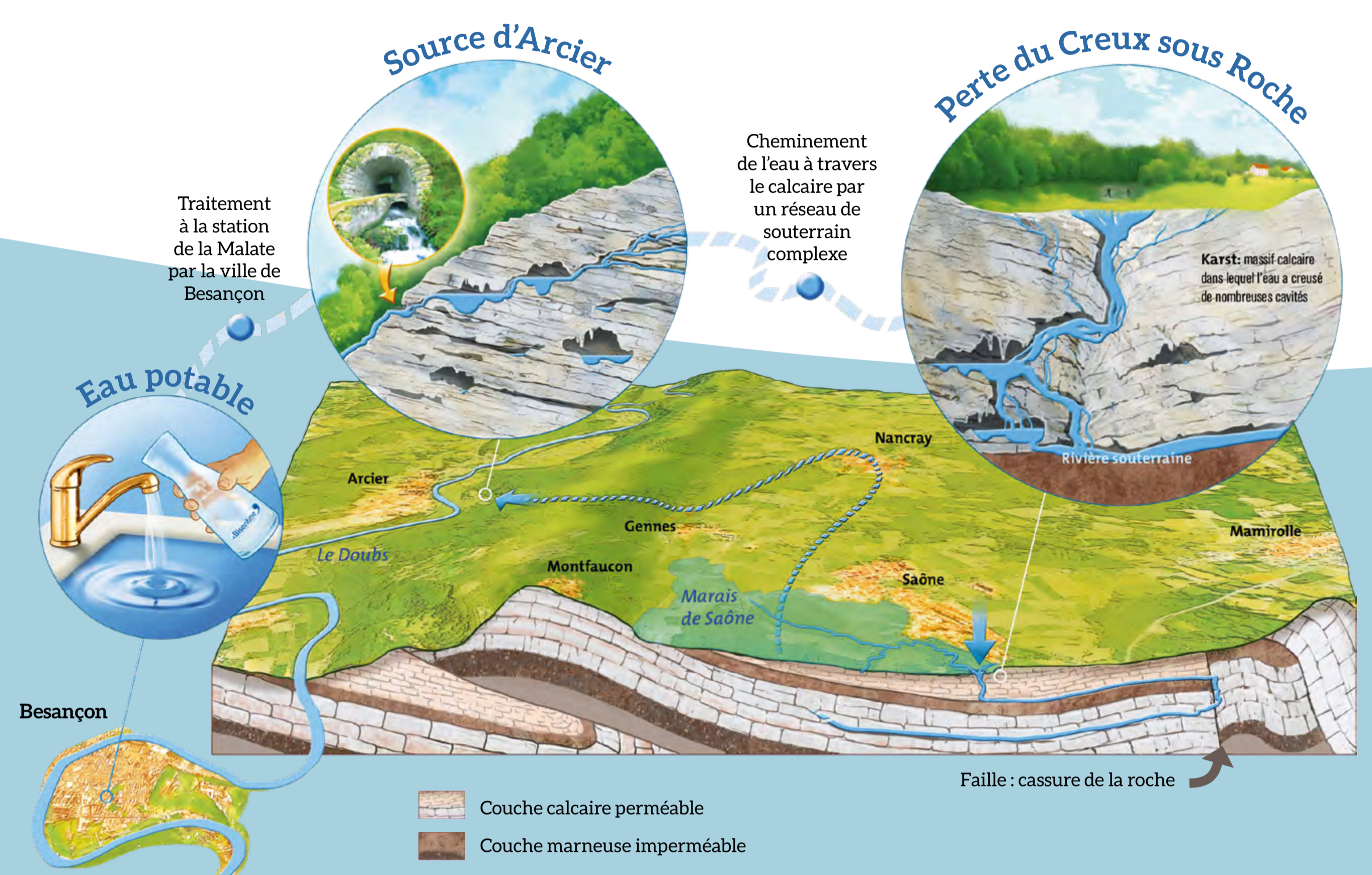
LE MARAIS ET LA RESSOURCE EN EAU POTABLE



L'eau des reliefs alentours s'infiltrent dans le sous-sol ou ruissellent vers les cours d'eau du marais. Dans le marais, les ruisseaux convergent vers un même entonnoir : le Creux-Sous-Roche. À cet endroit, l'eau s'engouffre sous terre et circule dans les calcaires fissurés appelés « karst ». C'est au niveau de la Source d'Arcier qu'elle refait surface. Cette eau alimente environ 55 000 Bisontins en eau potable.

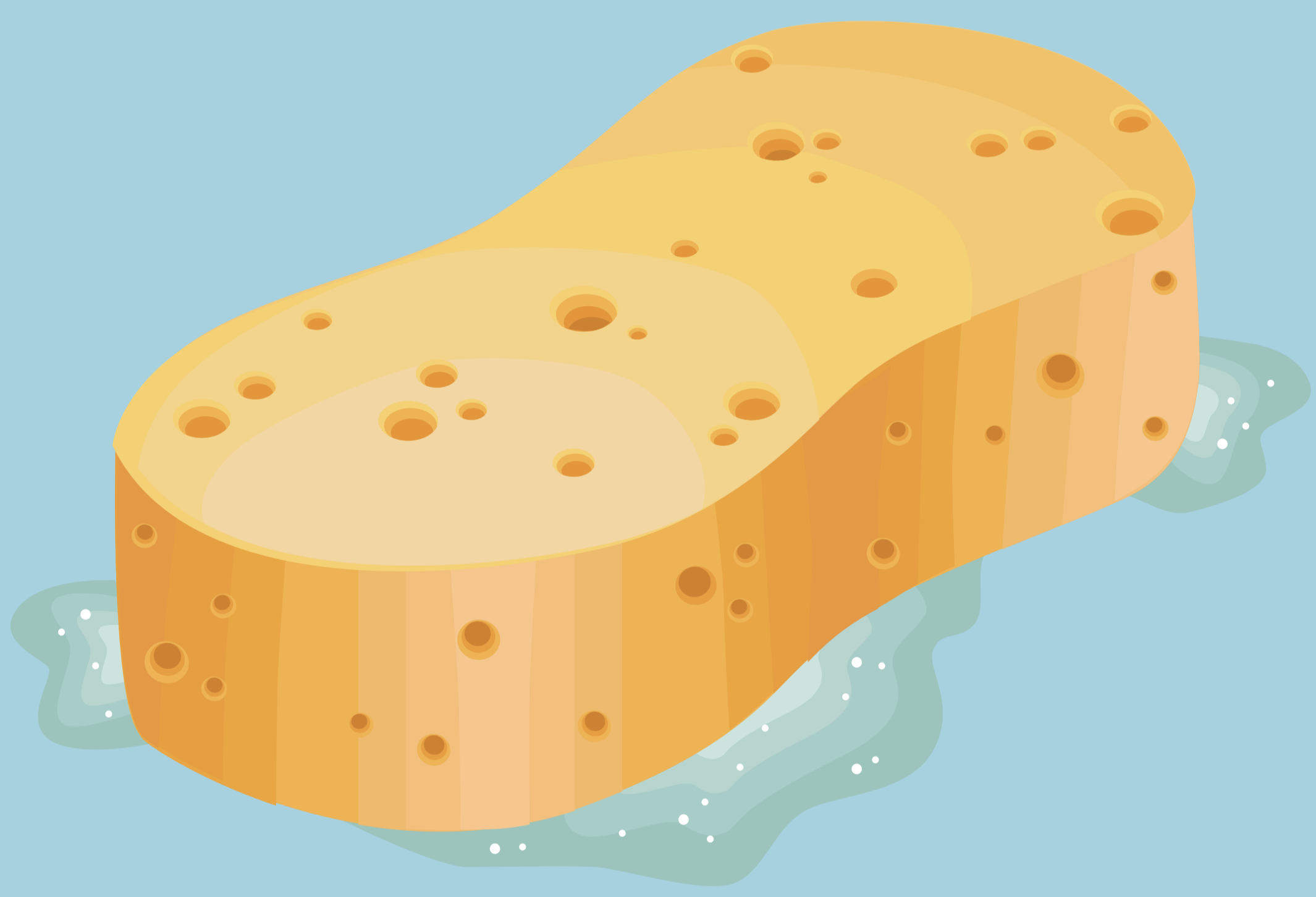


La protection du marais de Saône, un enjeu pour la préservation de la ressource en eau



L'exploitation des terrains à proximité des cours d'eau est étroitement surveillée. Si des produits polluants venaient à s'y déverser, la qualité de l'eau à la source d'Arcier serait remise en cause. Pour éviter cela, des périmètres de protection ont été mis en place. La réglementation y est stricte pour préserver la ressource en eau de Besançon.

LES AUTRES RÔLES DU MARAIS



En hiver,
les zones humides stockent l'excès d'eau
et limitent les crues telle une éponge.
En été, elles restituent cette eau
dans les cours d'eau.



Le sol et la végétation
aquatique permettent d'épurer les
eaux qui transitent par le marais.
La qualité de l'eau est donc améliorée.

